

تاریخ:

شماره:

پیوست:

استعلام بهاء

شرکت:

به نشانی: تلفن ثابت: تلفن همراه:

با سلام احتراماً شرکت توسعه کران عمران ستاد کارگزار پروژه های وزارت راه و شهرسازی در نظر دارد عملیات آزمایشات و مطالعات مکانیک خاک پروژه ۱۰۳۲ واحد مسکونی شهر جدید پرند (فاز دوم و سوم) به نشانی: استان تهران- شهر جدید پرند، از طریق اخذ استعلام بها و با توجه به قیمت پیشنهادی و با در نظر گرفتن صرفه و صلاح خود به اشخاص حقوقی دارای صلاحیت واگذار نماید. لطفاً با توجه به شرح خدمات پیوست، در صورت تمایل قیمت پیشنهادی خود را ذیلاً ثبت و پس از تکمیل و امضاء در پاکت دربسته (بصورت مهر و موم شده) به دبیرخانه شرکت حداکثر تا مورخ ۱۴۰۲/۰۸/۱۳ به نشانی این شرکت ارسال فرمایید. روی پاکت درج نمایید "مربوط به استعلام مکانیک خاک پروژه ۱۰۳۲ واحد مسکونی شهر جدید پرند (فاز دوم و سوم)". این شرکت در رد یا قبول پیشنهادات، تصمیم گیرنده و مختار است.

فاز دوم: ۵۵۲ واحد مسکونی					
ردیف	نام پروژه	تعداد طبقات	تعداد گمانه	عمق حدودی (m)	مترای حفاری (m)
۱	۵۵۲ واحد مسکونی فاز ۲ شهر جدید پرند	۷ بلوک ۷ سقف ۵ بلوک ۸ سقف	۱۸	۳۵ و ۶	۲۸۲
مبلغ پیشنهادی به ازای هر متر طول (ریال)					
جمع کل مبلغ پیشنهادی به صورت ناخالص (ریال)					

فاز سوم: ۴۸۰ واحد مسکونی					
ردیف	نام پروژه	تعداد طبقات	تعداد گمانه	عمق حدودی (m)	مترای حفاری (m)
۱	۴۸۰ واحد مسکونی فاز ۳ شهر جدید پرند	۴ بلوک ۷ سقف ۷ بلوک ۸ سقف	۱۷	۳۵ و ۶	۲۷۶
مبلغ پیشنهادی به ازای هر متر طول (ریال)					
جمع کل مبلغ پیشنهادی به صورت ناخالص (ریال)					

تاریخ:
شماره:
پیوست:

شرح خدمات

الف- خدمات اجرایی

- ۱- حفر و نمونه برداری در فواصل مورد نیاز از تعداد ۶ گمانه ماشینی به عمق ۳۵ متر و تعداد ۱۲ گمانه دستی به عمق ۶ متر جمعاً به مترائز ۲۸۲ مترطول در فاز دوم در محدوده ملک که عمق، تعداد و محل آنها بر اساس سایت پلان نقشه پیوست خواهد بود.
- ۲- حفر و نمونه برداری در فواصل مورد نیاز از تعداد ۶ گمانه ماشینی به عمق ۳۵ متر و تعداد ۱۱ گمانه دستی به عمق ۶ متر جمعاً به مترائز ۲۷۶ مترطول در فاز سوم در محدوده ملک که عمق، تعداد و محل آنها بر اساس سایت پلان نقشه پیوست خواهد بود.
- تبصره ۱: انجام آزمایشات بر اساس ضوابط سازمان نظام مهندسی استان تهران و دستورالعمل های مربوط لازم الاجرا می باشد.
- تبصره ۲: محل چاه های دستی را میبایست پیمانکار مربوطه تعیین نماید تا در زمان ساخت از این چاه ها به عنوان چاه ارت استفاده گردد.
- ۳- آزمایش برش برجا در چاه های TP2, TP5, TP8, TP11, TP14, TP19, TP22 و TP17 انجام گردد.
- ۴- آزمایش بارگذاری صفحه ای در چاه های TP3, TP7, TP9, TP12, TP15, TP16 و TP20 انجام گردد.
- ۵- انجام آزمایش صحرایی SPT در اعماق مورد نظر
- ۶- حمل نمونه به آزمایشگاه جهت انجام آزمایشات
- ۷- انجام آزمایشات آزمایشگاهی شامل نمونه گیری، دانه بندی، هیدرومتری، تعیین درصد رطوبت خاک، حدود اتربرگ، دانسیته و برش مستقیم

ب- مشخصات گمانه های ماشینی و گمانه های دستی

گمانه های ماشینی

- به ازای هر دو بلوک حفر یک گمانه به عمق ۳۵ متر
- قبل از شروع حفاری روش حفاری به تایید کارفرما رسانده شود
- نمونه برداری از هر ۳ متر گمانه و انجام آزمایشات شناسایی خاک و سنگ و تحلیل نتایج
- انجام تست نفوذ استاندارد در هر سه متر از عمق گمانه
- انجام آزمایشات مورد نیاز و تعیین پارامترهای مکانیکی خاک و سنگ
- تعیین چسبندگی و زاویه اصطکاک داخلی با آزمایش برش درجا
- تهیه دفترچه مطالعات کامل و گزارش ژئوتکنیک براساس مبحث ۷ مقررات ملی ساختمان

تاریخ:
شماره:
پیوست:

شرح آزمایشات و مطالعات ژئوتکنیک

پروژه ۱۰۳۲ واحد مسکونی شهر جدید پرنده (فاز دوم و سوم) استان تهران

برای بررسی وضعیت تحت الارضی محدوده مورد مطالعه و برداشت نمونه از لایه‌های مختلف زمین حفر گمانه امری اجتناب ناپذیر است. از گمانه های حفر شده هم برای برداشت نمونه برای انجام آزمایشات آزمایشگاه و هم برای انجام آزمایشات صحرائی (درجا) استفاده گردد. در انتها نیز دفترچه ای مشتمل بر داده‌های حاصل از آزمایشات، ارائه تحلیل و گزارش از آنها و نهایتاً پیشنهاداتی برای استفاده از آن ارائه گردد. جزئیات این خدمات به تفکیک دارای بخش‌های زیر می‌باشد:

الف: عملیات صحرائی

- حفر و نمونه برداری در فواصل مورد نیاز از تعداد ۶ گمانه ماشینی به عمق ۳۵ متر و تعداد ۱۲ گمانه دستی به عمق ۶ متر جمعاً به متر اژ ۲۸۲ مترطول در فاز دوم
 - حفر و نمونه برداری در فواصل مورد نیاز از تعداد ۶ گمانه ماشینی به عمق ۳۵ متر و تعداد ۱۱ گمانه دستی به عمق ۶ متر جمعاً به متر اژ ۲۷۶ مترطول در فاز سوم
 - جمعاً به متر اژ ۵۵۸ مترطول (فاز دوم و سوم)
- تبصره: در صورت وجود هرگونه تغییر قابل توجه در نتایج آزمایش صحرائی و آزمایشگاهی می‌بایست گمانه های جدید در بلوک های باقیمانده حفر و کلیه آزمایشات برای آنها انجام گردد.
- اخذ نمونه های دست خورده و دست نخورده از گمانه‌ها
 - تعیین تراز آب زیرزمینی
 - آزمایش برش برجا در چاه های TP2, TP5, TP8, TP11, TP14, TP19, TP22 و TP17 انجام گردد.
 - آزمایش بارگذاری صفحه ای در چاه های TP3, TP7, TP9, TP12, TP15, TP16 و TP20 انجام گردد.

ب- آزمایشات درجا

- انجام آزمایش ضربه و نفوذ استاندارد (SPT) به فاصله تقریبی ۲-۳ متر

ج- آزمایشات آزمایشگاهی

- انجام آزمایش های دانه بندی، هیدرومتری، تعیین درصد رطوبت خاک، حدود اتبرگ، دانسیته و برش مستقیم

نام و نام خانوادگی - مهر و امضای مجاز

تاریخ:

شماره:

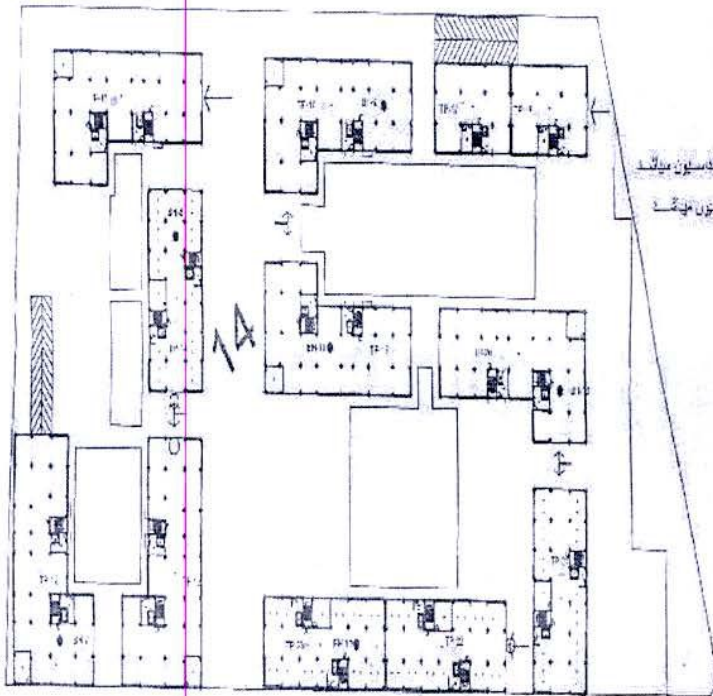
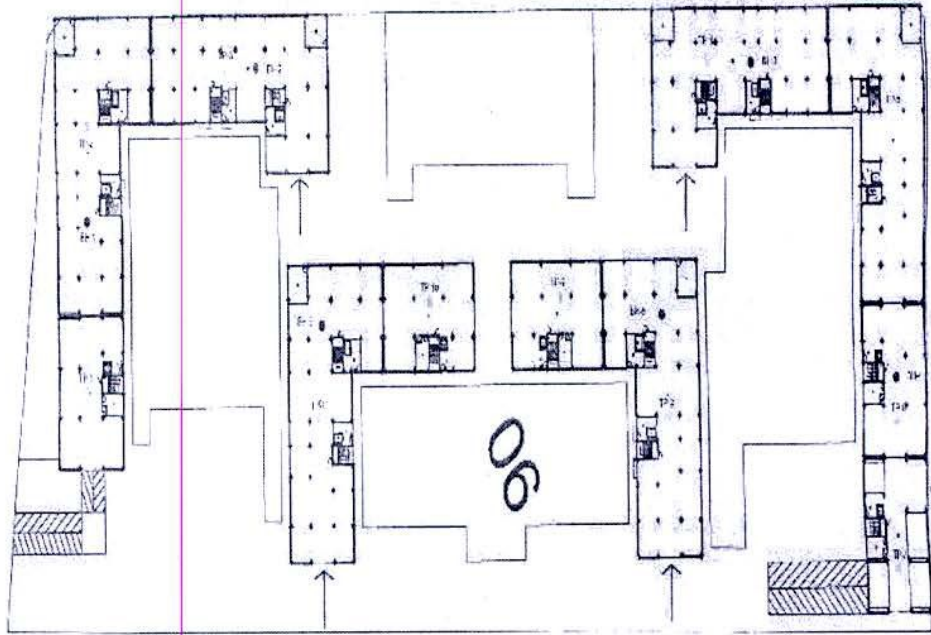
پیوست:

Ky File



Note

توجه



توضیحات:

عمق گنجه های دهنش شان متر زیر شرف فرانسویون میباشد

عمق گنجه های مالینی 35 متر از روی فرانسویون میباشد

گنجه های دهنش

عمق گنجه های دهنش 23 حلقه

گنجه های مالینی

عمق گنجه های مالینی 12 حلقه

ستاد اجرایی فرمان حضرت امام (ره)

شرکت توسعه کران عمران ستاد

معماری: ...

مهندسین: ...

محل گنجه ها

مقیاس: 1:50

تاریخ: ...

شماره: ...