

عارضه سنجی ترافیکی ساختمان



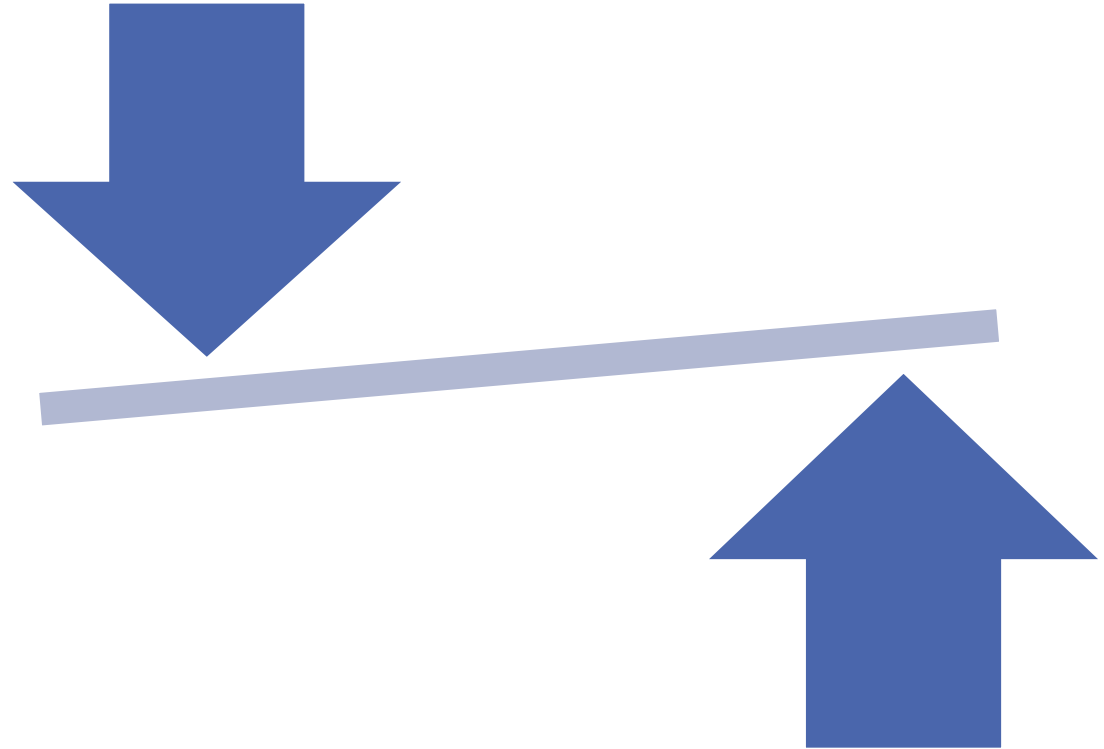
سازمان نظام مهندسی ساختمان
استان تهران

فرآیند کار و
خروجی های مورد انتظار

■ چهارشنبه ۱۲ بهمن ۱۴۰۱



هر چقدر تقاضا بیشتر شود، ترافیک و عوارض ناشی از آن بیشتر خواهد بود.



هر چه تقاضای یک ساختمان بیشتر باشد، سود و منفعت اقتصادی بیشتری برای مالک آن به همراه دارد...

واقعیت
تعارض منافع در
توسعه های شهری

نکته اول

مهندس ترافیک
قبل از ایجاد حق
برای مالک، با
استقلال رای اعلام
نظر کند.

نکته دوم

مهندس ترافیک
نتایج و خروجی
هایی اثربخش و
اجرایی باشد.

نکته سوم

نتایج پس از تایید
شهرداری برای
مالک الزام آور
باشد.

نکات کلیدی در مطالعات ترافیک

- رابطه مالی
- زمان محاسبه

اول

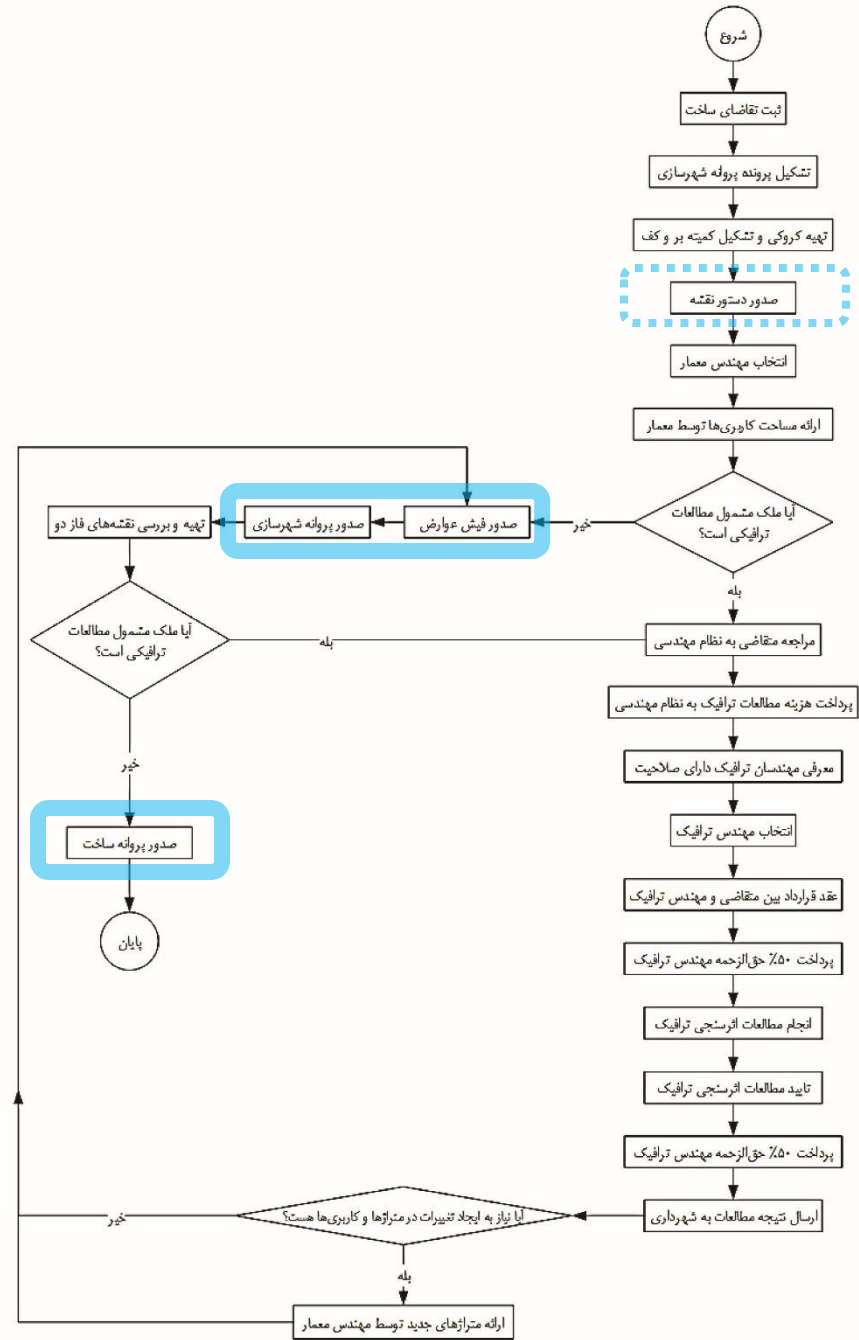
دوم

- اجرایی و اثربخش
- مختصر و مفید

سوم

- کنترل فاز دو
- درج در پروانه

گردش کار



کمیسیون تخصصی ترافیک
برگزار می‌کند

سازمان نظام مهندسی ساختمان
استان تهران

وبینار عارضه‌سنجی ترافیکی ساختمان

در راستای اجرای مبحث ۲۳ مقررات ملی ساختمان

« سرفصل‌های وبینار:

ضرورت انجام و الزامات قانونی
نتایج و خروجی‌های مورد انتظار
روش‌شناسی مطالعات و فرایند تصویب
نمونه مطالعات موردی در شهر تورنتو

« با حضور:

جلیل شاهی
شه‌ریار افندی‌زاده
غلامرضا شیران
علی نادران
فرهاد رزمیار
امیر روحی
محمد محمدی‌نژاد

زمان:

چهارشنبه مورخ ۱۲ بهمن‌ماه ۱۴۰۱

از ساعت ۱۵ الی ۱۹



<https://b2n.ir/u58793>

www.tceo.ir

info@tceo.ir

خروجی‌های مورد انتظار ...

دسته بندی راهکارها

• سواری های شخصی

• حمل و نقل پاک

• حمل و نقل همگانی

• بار و کالا

• دسترسی معلولین

• ایمنی حین عملیات ساخت

• پدافند غیرعامل

سواری شخصی

میزان تامین پارکینگ

دسترسی به پارکینگ

پارکینگ مراجعین

پارک حاشیه ای

...

حمل و نقل پاک

پیاده

- کیفیت روسازی
- عبور از عرض گذر
- مسیر پیاده رو گذر مجاور
- تامین دید ایمن
- ایمن سازی معابر مجاور
- ایمن سازی تقاطعات (تجهیز به چراغ)

دوچرخه

- پارکینگ دوچرخه
- مسیر دوچرخه در گذر مجاور
- ارتفاع بدون مانع مسیر
- جانمایی رک دوچرخه اشتراکی
-

...

حمل و نقل همگانی

مترو (TOD)

- تسهیل دسترسی به مترو
- بررسی امکان تخلیه اضطراری مترو
- بررسی جانمایی تاسیسات مترو (هواکش)

اتوبوس

- جانمایی ایستگاه اتوبوس
- سهولت دسترسی پیاده به ایستگاه
- تجهیزات ایستگاه اتوبوس

تاکسی

- تسهیلات ایستگاه تاکسی
- طراحی توقفگاه Kiss & Ride

...

بار و کالا

جانمایی بارانداز در معبر مجاور

جانمایی انبارها در ساختمان

ساعات مجاز بارگیری و تخلیه

تجهیزات لازم برای بارانداز

...

ایمنی حین عملیات اجرای

قبل از سقف اول

- دپوی مصالح ساختمانی
- تردد و توقف وسایل نقلیه سنگین
- روشنایی و علائم ایمنی
- ایمن سازی معابر
- ...

بعد از سقف اول

- دپوی مصالح ساختمانی
- تردد و توقف وسایل نقلیه سنگین
- پارک مجاز در نزدیکی کارگاه
- ...

...

دسترسی معلولین

رمپ های معلولین

پارکینگ معلولین

تسهیلات موردنیاز معلولین (هندریل، بالابر و..)

...

پدافند غیرعامل

همجواری کاربری ها

تخلیه اضطراری سواره و پیاده

...

پایان

با تشکر از توجه شما

