



سازمان نظام مهندسی ساختمان  
تهران

معاونت خدمات مهندسی  
واحد کنترل نقشه و مطالعات ژئوتکنیک  
گزارش عملکرد سال ۱۳۹۸

## فرآیند تشکیل پرونده و تصویب نقشه های فاز یک توسط شهرداری

اخذ مدارک، ثبت فرم درخواست، تشکیل پرونده توسط دفاتر خدمات

بازدید از محل پروژه

بررسی پرونده توسط اداره طرح تفصیلی و بر و کف

خلاف دارد

اداره نظارت فنی جهت بررسی

خلاف ندارد

دستور نقشه

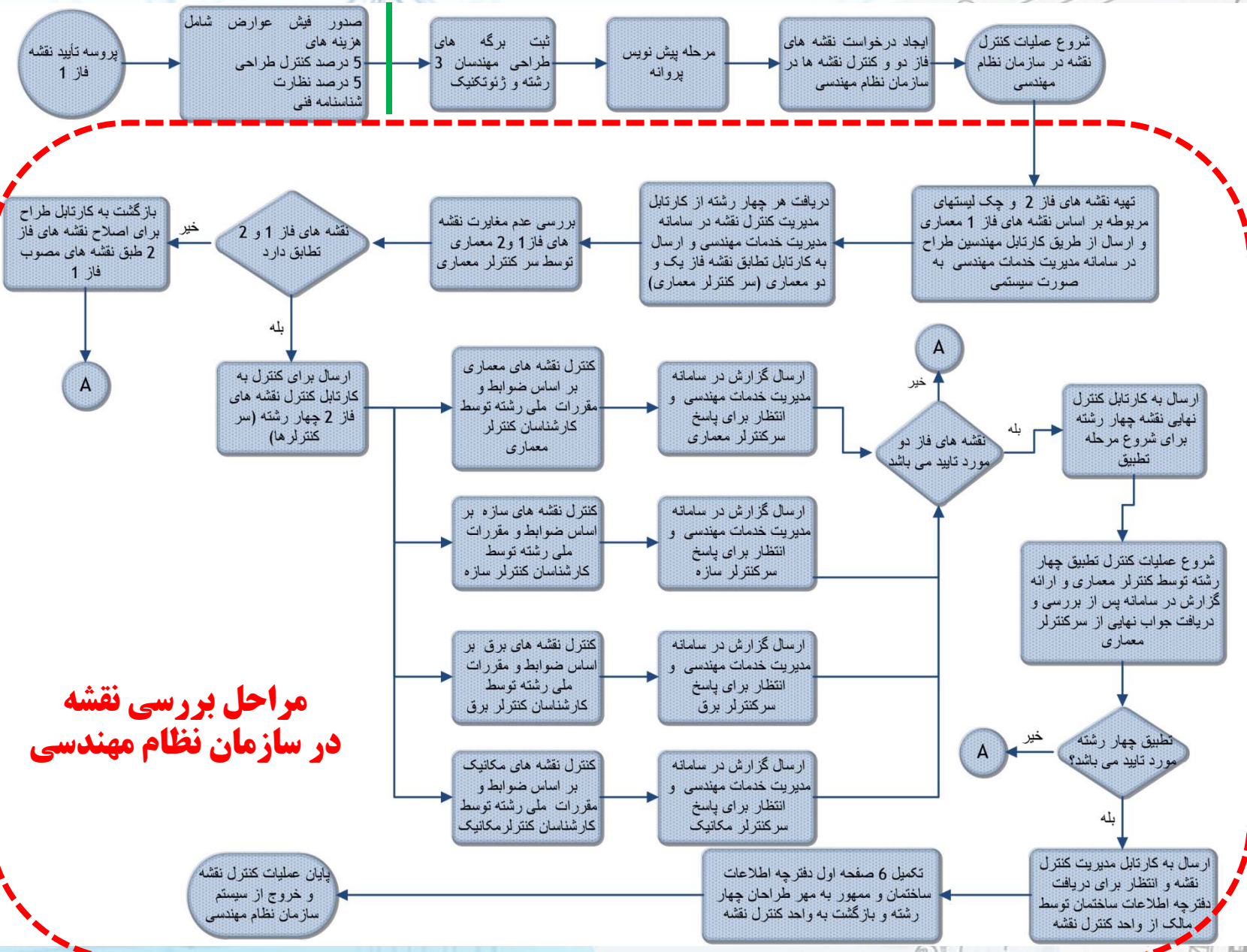
اخذ گواهی بلامانع شهر سازی

ارائه نقشه معماری به دفتر خدمات و ثبت برگ تعهد مهندس معمار

کنترل و بررسی نقشه و صدور فیش عوارض

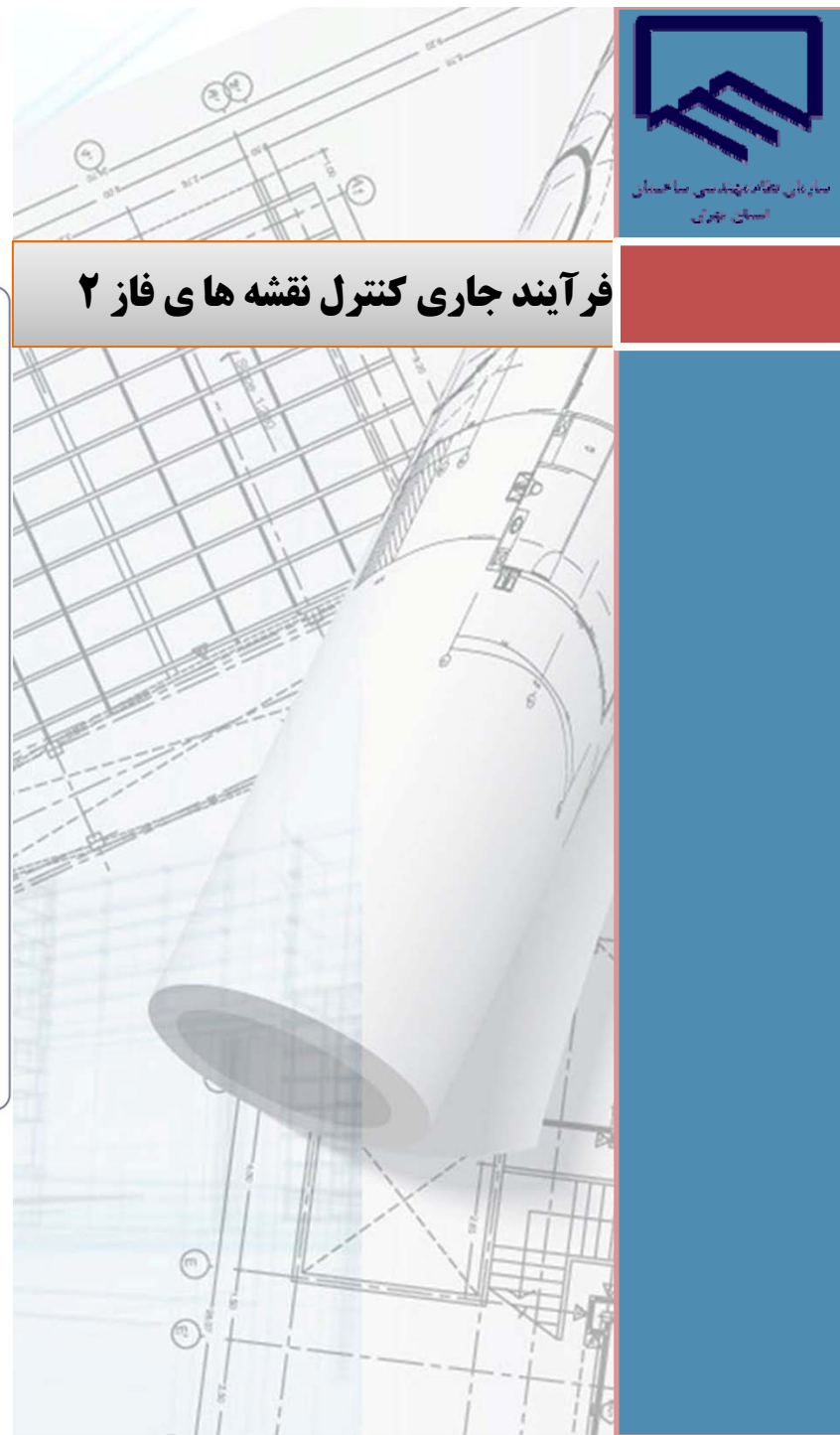
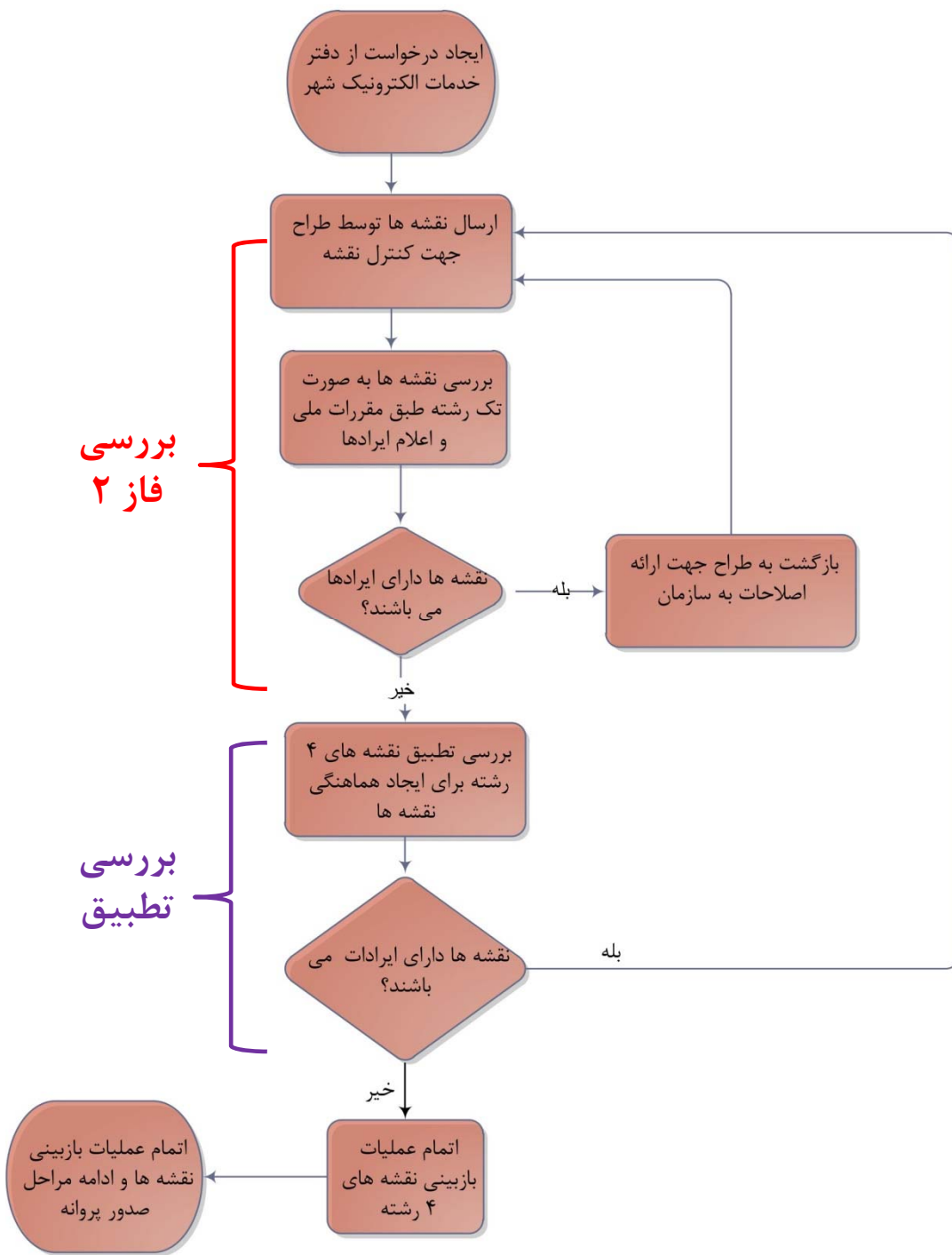
تکمیل مدارک و نقشه های مورد نیاز

پیش نویس پروانه



## مراحل بررسی نقشه در سازمان نظام مهندسی

## فرآیند جاری کنترل نقشه های فاز ۲



## سامانه خدمات مهندسی

واحد کنترل نقشه از اول آبان ماه سال ۱۳۹۲ فعالیت خود را از طریق دریافت فایل و نقشه ها از سامانه خدمات مهندسی آغاز نموده است. براساس توافق صورت پذیرفته با شهرداری تهران نقشه های با مترائز بیش از ۲۰۰۰ مترمربع در **فرآیند صدور پروانه** جهت بررسی توسط مهندسان طراح به این واحد ارسال می گردند. پروژه های با مترائز کمتر از ۲۰۰۰ مترمربع به صورت کنترل موردی، درخواست واحد بازرسی و ناظر پروژه بررسی می گردند.



The screenshot shows a web dashboard for the Samaneh Engineering Services. At the top, there are navigation links for 'Home' (خانه) and 'Login' (ورود). Below this, there are tabs for 'Announcements' (اخبار), 'Monitoring' (نظرسنجی), and 'Locations' (امکانات). A dropdown menu shows '20' items. There are also buttons for 'RSS Feeds' (اخبار عمومی) and 'RSS Feeds' (اخبار خاص).

The main content area is divided into several sections:

- News Section:** A list of news items with RSS icons. The first item is titled 'Progress of electricity supply network' (تقدم دریافت گزارش ناظران برق اماکن و آبفا در پروژه های تک ناطره توسط ناظر پروانه ساختمانی). The text below it mentions the start of the project in October 2013 and the role of the engineering organization.
- Other News Items:** Several other news items are listed, including 'Information on the number of projects' (اطلاعیه شماره ۳۳), 'Information on the number of projects' (اطلاعیه شماره ۱۱), and 'Information on the number of projects' (اطلاعیه ناظرین).

At the bottom of the dashboard, there is a footer with the text: 'سامانه مدیریت خدمات مهندسی - سازمان نظام مهندسی ساختمان استان تهران'.

## مقایسه تعداد و مترای پرونده های بررسی شده در واحد کنترل نقشه

### گزارش مترای پرونده ها

عنوان	سال ۹۳	سال ۹۴	سال ۹۵	سال ۹۶	سال ۹۷	سال ۹۸
تعداد پرونده های با مترای بیش از ۲۰۰۰ متر مربع	۸۳۰	۸۲۶	۶۹۲	۹۱۲	۱۰۵۹	۱۲۸۵
مترای کل نقشه های بررسی شده با مترای بیش از ۲۰۰۰ متر مربع	۴,۶۲۵,۳۴۳	۴,۳۹۲,۵۶۷	۲,۳۸۶,۲۰۰	۳,۵۸۰,۳۱۲/۶۵	۴,۳۴۴,۹۵۱/۹۹	۶,۰۷۶,۷۸۱,۶۴
تعداد کل پرونده ها	۱۰,۱۲۴	۷,۸۲۸	۸,۵۳۵	۹,۱۸۲	۱۲,۰۹۲	۹,۸۶۴
مترای کل پرونده ها (مترمربع)	۱۵,۳۵۵,۷۷۷	۱۰,۷۲۳,۲۳۸	۹,۷۸۶,۲۲۸	۱۰,۶۰۵,۳۵۶	۱۴,۲۷۰,۳۵۸	۱۲,۰۳۲,۵۱۱
نسبت تعداد پرونده های بررسی شده (%)	۸/۱	۱۰	۸/۱	۱۰	٪۹	٪۱۳
نسبت مساحت پرونده های بررسی شده (%)	۳۰	۴۰	۲۴	۳۴	٪۳۰	٪۵۰/۵

## مقایسه تعداد و مترای پرونده های بررسی شده در واحد کنترل نقشه



سازمان ملی تحقیقات در برنامه ریزی، ساخت و مدیریت شهرها  
تاسیس: ۱۳۸۳

گروه	مساحت زیربنا (مترمربع)
A	$2000 < \text{مساحت زیربنا} < 5000$
B	$5000 < \text{مساحت زیربنا} < 100,000$
C	$\text{مساحت زیربنا} < 100,000$

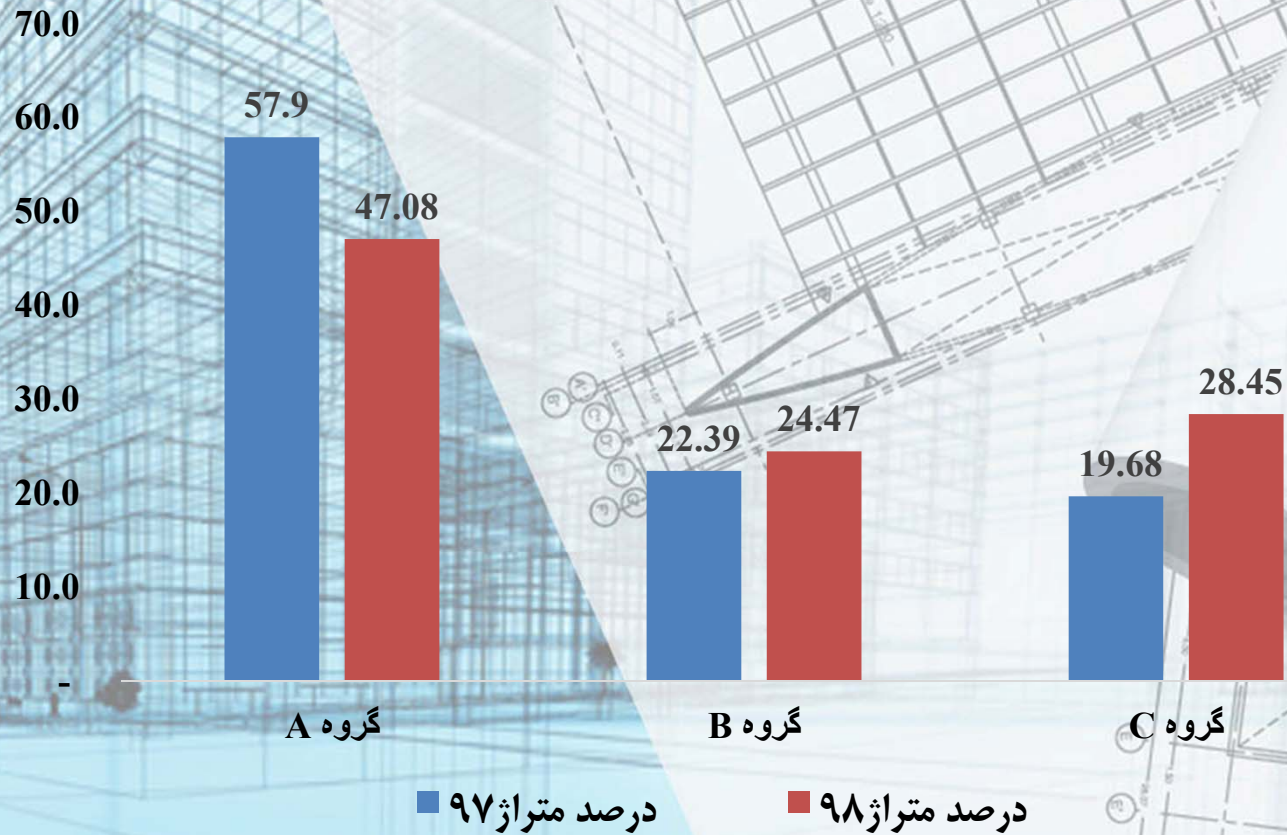
### تعداد و مترای پرونده ها با گروه بندی بر اساس مساحت زیر بنا

سال		۹۷	۹۸
پرونده های گروه A	مترای	۲.۵۱۷.۰۱۵/۴۴	۲.۸۶۱.۰۵۸/۵۱
	تعداد	۸۶۴	۹۸۸
پرونده های گروه B	مترای	۹۷۲.۶۶۵/۳۱	۱.۴۸۷.۰۸۸/۰۶
	تعداد	۱۵۱	۲۲۴
پرونده های گروه C	مترای	۸۵۵.۲۷۱/۲۴	۱.۷۲۸.۶۳۵/۰۷
	تعداد	۴۴	۷۳

## مقایسه درصدی مترآژ پرونده های بررسی شده در سال ۱۳۹۷ و ۱۳۹۸



در سال ۱۳۹۸ درصد مترآژی پروژه های گروه B و C افزایش یافته و به عبارتی پروژه ها درشت دانه تر شده اند.





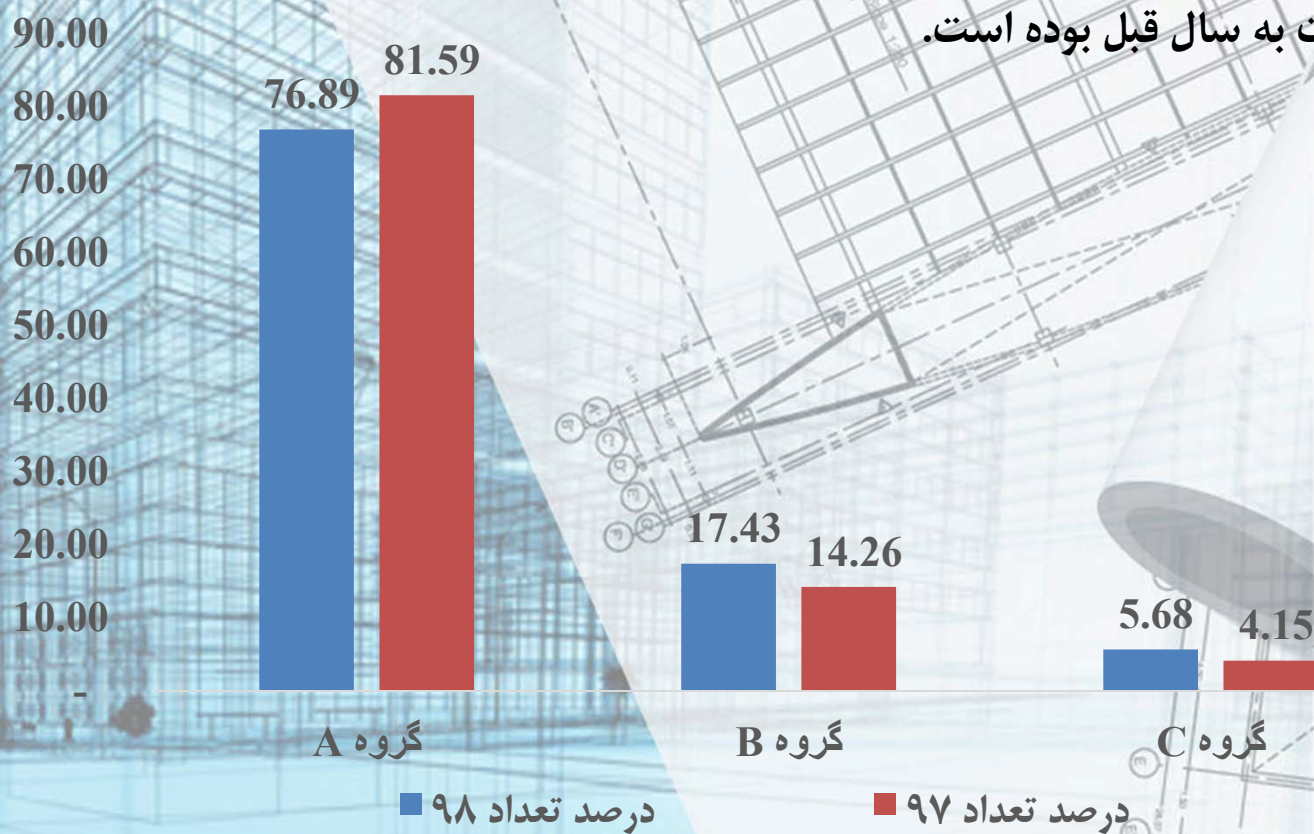
## مقایسه درصدی تعداد پرونده های بررسی شده در سال ۱۳۹۸ و ۱۳۹۷



در سال ۱۳۹۸ در مقایسه با سال ۱۳۹۷ درصد تعدادی پروژه های گروه A افزایش یافته است. به

عبارتی با توجه به اطلاعات صفحه گذشته پروژه های گروه A در سال ۱۳۹۸ کوچکتر و با تعداد

بیشتری نسبت به سال قبل بوده است.



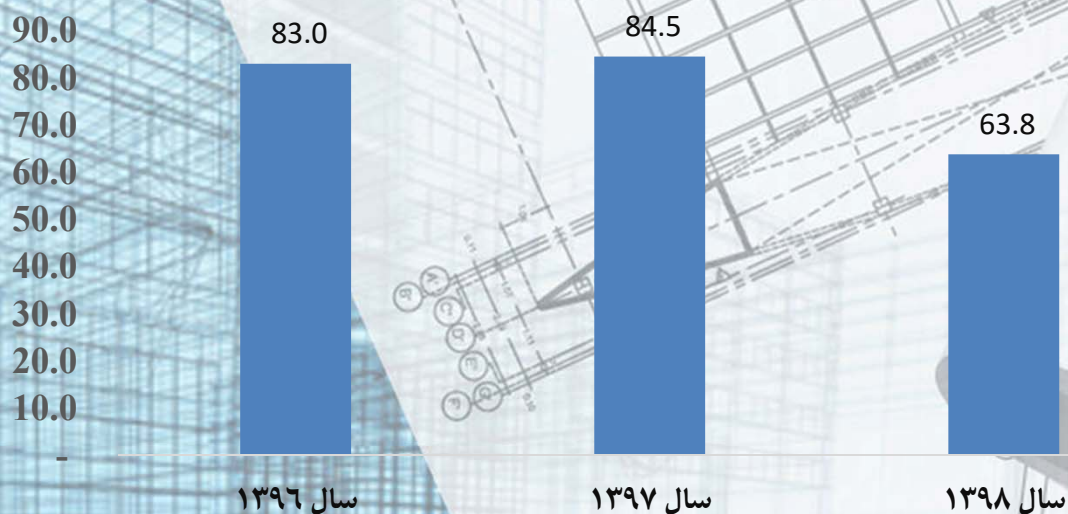


سازمان ملی تحقیقات در برنامه‌ریزی، ساخت و مدیریت شهرها  
انستیتو ملی تحقیقات

## مقایسه تعداد پرونده های بررسی شده سه سال گذشته

سال	تعداد کل پرونده ها	تعداد پرونده های تایید شده
سال ۹۶	۹۱۲	۷۵۷
سال ۹۷	۱۰۵۹	۸۹۵
سال ۹۸	۱۲۸۵	۸۲۰

مقایسه تعداد پرونده های تایید شده طی سال های ۹۶ الی ۹۸



■ درصد پرونده های تایید شده به کل پرونده ها بررسی شده

درصد های فوق با گذشت زمان افزایش می یابد. به عبارتی برخی از پرونده ها در سال ۹۸ ایجاد شده است که ممکن است به هر علت در آن سال جواز صادر نشده و تایید نهائی در سال ۹۹ انجام پذیرد.

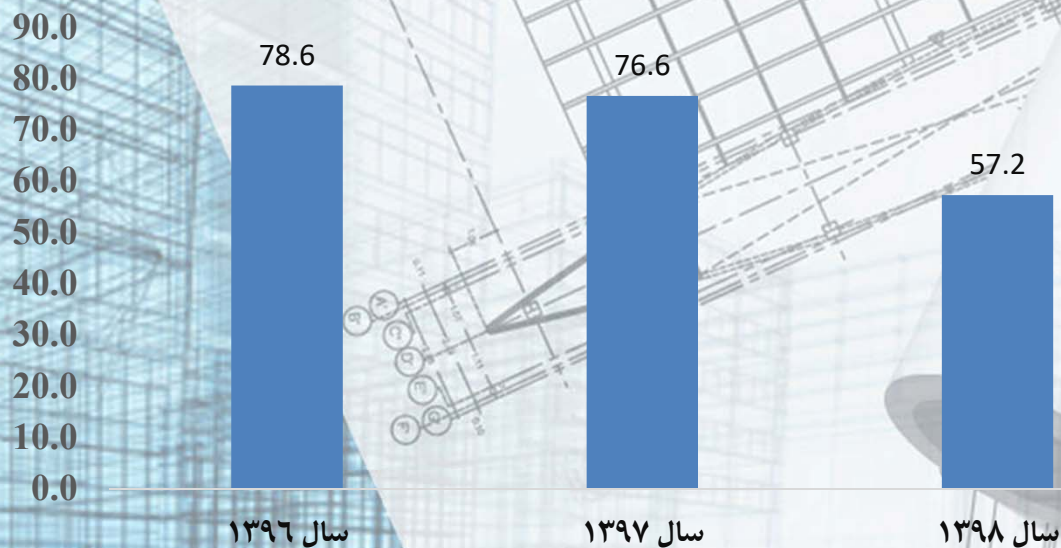


سازمان ملی استاندارد و سنجش  
استان تهران

## مقایسه مترآژ پرونده های بررسی شده سه سال گذشته

سال	مترآژ کل پرونده ها (مترمربع)	جمع مترآژ پرونده های تایید شده (مترمربع)
سال ۹۶	۳.۵۸۰.۳۱۲/۶۵	۲.۸۱۳.۲۸۰/۸۲
سال ۹۷	۴.۳۴۴.۹۵۱/۹۹	۳.۳۲۶.۶۷۸/۸
سال ۹۸	۶.۰۷۶.۷۸۱/۶۴	۳.۴۷۷.۷۷۱/۳۴

مقایسه مترآژ پرونده های تایید شده در سال های ۹۶ الی ۹۸



■ درصد مترآژ پرونده های تایید شده به کل

درصد های فوق با گذشت زمان افزایش می یابد. به عبارتی برخی از پرونده ها در سال ۹۸ ایجاد شده است که ممکن است به هر علت در آن سال جواز صادر نشده و تایید نهائی در سال ۹۹ انجام پذیرد.



## زمان و مراحل بررسی پرونده ها

### سال ۱۳۹۷ - تعداد کل پرونده ها ۱۰۵۹ عدد

گروه	تعداد پرونده ها	نسبت پرونده ها (%)	میانگین زمان ارسال تا تأیید (روز)	میانگین تعداد مراحل بررسی	میانگین زمان بررسی چهار رشته توسط سازمان (روز)	میانگین بیشترین زمان بررسی توسط سازمان (روز)
A	۸۶۴	۸۱	۶۴	۶	۸	۱۵
B	۱۵۱	۱۴	۸۰	۶	۱۱	۱۷
C	۴۴	۴	۸۲	۶	۱۲	۱۶

### سال ۱۳۹۸ - تعداد کل پرونده ها ۱۲۸۵ عدد

گروه	تعداد پرونده ها	نسبت پرونده ها (%)	میانگین زمان ارسال تا تأیید (روز)	میانگین تعداد مراحل بررسی	میانگین زمان بررسی چهار رشته توسط سازمان (روز)	میانگین بیشترین زمان بررسی توسط سازمان (روز)
A	۹۸۸	۷۶.۸	۶۶.۷	۵.۴	۹.۹	۱۸.۷
B	۲۲۴	۱۷.۴	۸۸.۶	۵.۳	۱۱	۲۱.۹
C	۷۳	۵.۶	۱۱۷	۴.۷	۱۰.۱	۲۴.۳

## پرونده های با متراژ کم تر از ۲۰۰۰ مترمربع (کنترل موردی)

مطابق بند ۴-۴ ماده ۴ مبحث دوم مقررات ملی ساختمان، نظارت بر حسن انجام خدمات طراحان حقوقی و دفاتر مهندسی طراحی ساختمان از وظایف سازمان استان می باشد. در این راستا کنترل موردی نقشه های گرایش های چهارگانه با متراژ کمتر از ۲۰۰۰ مترمربع از پنجم آذر ماه ۱۳۹۸ آغاز گردید.

تعداد پرونده	مجموع متراژ	میانگین متراژ	پرونده های ارسالی به سازمان
۶۶ پرونده	۹۹.۳۸۰ مترمربع	۱.۵۰۵ مترمربع	۴۵ پرونده

پیگیری دوم	نامه پیگیری دوم	تعداد نامه ارسالی از سازمان	درخواست مهلت از سوی شرکت
	۲۵ پرونده	۷۶ نامه	۲۲ پرونده

نتیجه دوم بررسی پرونده	معماری	سازه	برق	مکانیک
تایید بازبینی	۳	۹	۶	۱۸
عدم تایید بازبینی	۱۳	۴	۹	۷

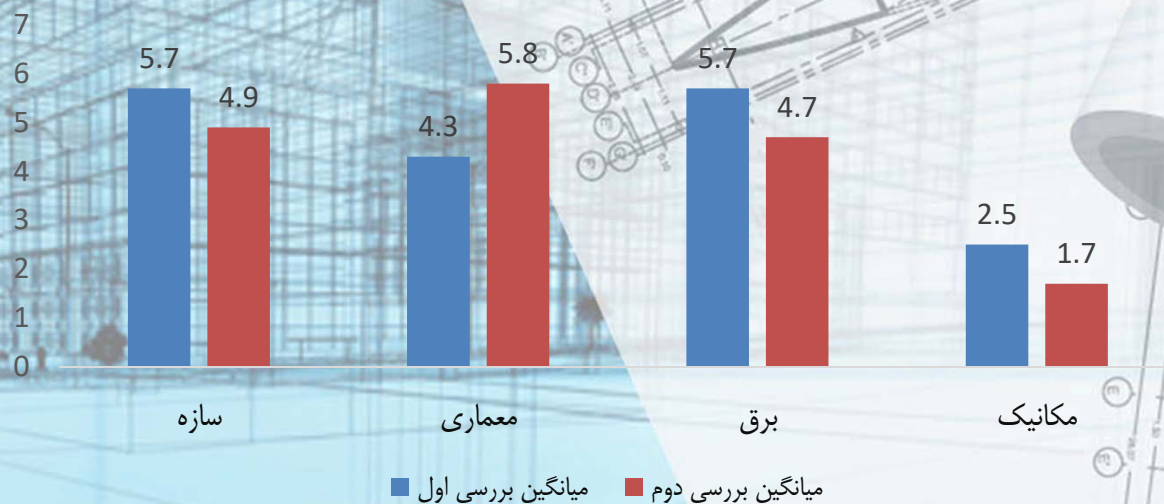
## پرونده های با متر اژ کم تر از ۲۰۰۰ متر مربع (کنترل موردی)



### مدت زمان بررسی توسط سازمان

گرایش	میانگین بررسی اول	حداکثر مدت زمان بررسی اول	میانگین بررسی دوم	حداکثر مدت زمان بررسی دوم
سازه	۵.۷	۱۱	۴.۹	۱۳
معماری	۴.۳	۱۲	۵.۸	۲۹
برق	۵.۷	۱۸	۴.۷	۱۲
مکانیک	۲.۵	۱۰	۱.۷	۵

### مدت زمان بررسی به روز



## تشکیل کمیته نرم افزار سازمان مهندسی



.....فراخوان شناسایی نرم افزار های کنترل طراحی سازه.....

با توجه به گسترش روز افزون نرم افزارهای مهندسی و قابلیت بالای تولید کنندگان ایرانی، در جهت بررسی قابلیت ها و سیاست گذاری در این امر کمیته ای متشکل از نمایندگان هیأت مدیره سازمان، گروه تخصصی، معاونت خدمات مهندسی و واحد کنترل نقشه تشکیل گردید.

پس از اعلام فراخوان در سایت سازمان طی برگزاری جلسات منظم، شرکت های تولید کننده قابلیت های نرم افزارهای تولیدی را تشریح نمودند.

اعضای مدعو کمیته نرم افزار :

- آقای دکتر عبدالرضا سروقد مقدم، عضو هیأت علمی پژوهشگاه بین المللی زلزله شناسی و مهندسی زلزله
- آقای مهندس امیر پیمان زندی، عضو هیأت علمی دانشگاه صنعتی خواجه نصیرالدین طوسی
- آقای مهندس صمد آقازاده، عضو انجمن ایرانی مهندسان محاسب
- خانم دکتر عاطفه جهان محمدی، عضو هیات علمی مرکز تحقیقات راه، مسکن و شهرسازی

# کمیته نرم افزار



جمهوری اسلامی ایران  
وزارت شهرسازی و معماری

وزارت راه و شهرسازی  
مرکز تحقیقات راه، مسکن و شهرسازی

شنبه، ۱۹ فروردین ۱۳۹۹

EN

- خانه تماس
- درباره ما
- تحقیقات
- آموزش و ترویج
- گواهینامه و نظریه فنی
- مقررات ملی ساختمان
- شبکه شتابنگاری
- اخبار
- کتابخانه
- خدمات
- قوانین و مقررات
- نقشه

اخبار / اخبار و رویدادها

جستجو

## جلسه کمیته نرم افزارهای مهندسی عمران برگزار شد

۱۷ دی ۱۳۹۸ ۱۵:۴۵ اخبار و وقایع مرکز دیدگاه ۲۸۲ بازدید



جلسه کمیته نرم افزارهای مهندسی عمران صبح امروز به ریاست محمد شکرچی‌زاده رئیس مرکز تحقیقات راه، مسکن و شهرسازی، در محل این مرکز برگزار شد.

### آرشیو اخبار

[۱]	۱۳۹۹
[۱۸۶]	۱۳۹۸
[۲۱۰]	۱۳۹۷
[۱۹۵]	۱۳۹۶
[۱۳۹]	۱۳۹۵
[۱۷۳]	۱۳۹۴
[۱۴۸]	۱۳۹۳
[۹۴]	۱۳۹۲
[۶۶]	۱۳۹۱
[۶۳]	۱۳۹۰
[۹۰]	۱۳۸۹
[۲۳]	۱۳۸۸

### آخرین اخبار

پیام تسلیت رئیس مرکز تحقیقات راه، مسکن و شهرسازی، در...





سازمان ملی استاندارد و استاندارد سازی  
استان تهران

## واحد کنترل مطالعات ژئوتکنیک

واحد ژئوتکنیک از اردیبهشت ماه سال ۹۳ در سازمان نظام مهندسی استان تهران تاسیس گردیده است. کلیه گزارش های مکانیک خاک که طبق ضوابط شهرداری نیاز به کنترل دارد در طی فرآیند صدور پروانه به این واحد ارجاع گردیده و توسط کارشناسان بررسی می گردد.





## نمودار میله ای تعداد گزارش های ژئوتکنیک بررسی شده طی سال های ۹۴ الی ۹۸

آمار گزارش های مکانیک خاک بررسی شده واحد کنترل مطالعات ژئوتکنیک

گزارش سال ۹۸   گزارش سال ۹۷   گزارش سال ۹۶   گزارش سال ۹۵   گزارش سال ۹۴

گزارش سال ۹۷، ۷۴۴۷

گزارش سال ۹۸، ۶۱۶۶

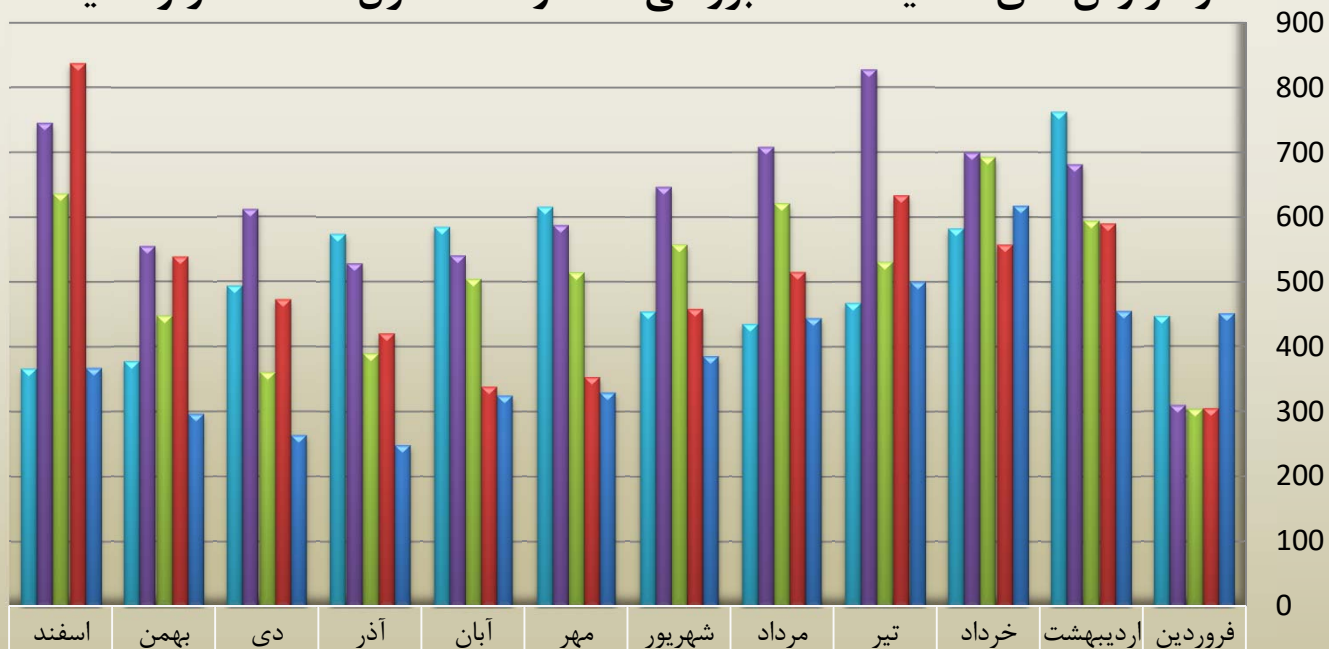
گزارش سال ۹۵، ۶۰۲۷   گزارش سال ۹۶، ۶۱۵۹

گزارش سال ۹۴، ۴۶۹۰

تعداد کل گزارش های ژئوتکنیک در سال

## نمودار میله ای تعداد گزارش های ژئوتکنیک بررسی شده از سال ۹۴ الی ۹۸ به تفکیک ماه

آمار گزارش های مکانیک خاک بررسی شده واحد کنترل مطالعات ژئوتکنیک



تعداد گزارش های ژئوتکنیک

سال	اسفند	بهمن	دی	آذر	آبان	مهر	شهریور	مرداد	تیر	خرداد	اردیبهشت	فروردین
گزارش سال ۹۴	368	297	264	249	325	330	386	445	501	618	456	451
گزارش سال ۹۵	838	539	473	421	339	354	459	516	634	558	591	305
گزارش سال ۹۶	637	448	361	390	505	515	558	622	531	693	595	304
گزارش سال ۹۷	746	555	612	529	541	588	647	709	828	700	682	310
گزارش سال ۹۸	367	378	494	574	585	616	455	436	468	583	763	447



سازمان ملی استاندارد و سنجش  
اسلام آباد

# بانیاس

